

# SÉQUENCE N°2 : MUSIQUE ET FOLKLORE

## COMMENT IDENTIFIE-T-ON UN SON REGGAE DÈS LES PREMIÈRES NOTES ?

### 1/ INTRODUCTION : LA JAMAÏQUE :

La Jamaïque est le berceau de la musique Reggae. C'est une île de la mer des Caraïbes, située au sud de Cuba et à l'ouest de la République dominicaine.

Initialement sous contrôle espagnol à la suite de l'arrivée de Christophe Colomb en 1494, la Jamaïque est conquise par les anglais en 1655 et devient l'un des principaux exportateurs de sucre au monde grâce à son économie de plantation basée sur l'esclavage. En 1838 les Britanniques émancipent les esclaves qui pour la plupart se tournent alors vers l'agriculture vivrière. Puis l'île obtient son indépendance du Royaume-Uni le 6 août 1962.

La culture jamaïcaine a été diffusée dans le monde à travers le reggae et son plus célèbre représentant, Bob Marley.

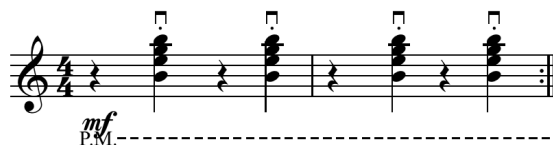


### 2/ LA MUSIQUE REGGAE :

Apparu à la fin des années 1960, le reggae est le fruit de nombreuses rencontres et de métissages. C'est une musique populaire souvent liée au mouvement rastafari\*, née de la fusion de plusieurs genres musicaux comme le ska\*, le mento\* ou encore le rock'n'roll.

Le Reggae se caractérise par le jeu à contretemps de la guitare rythmique (le skank\*, hérité du mento), un rythme à quatre temps (binaire) assez lourd, avec l'accent par la basse et la batterie sur les temps faibles de la mesure et un coup de caisse claire sur le 3e temps de la mesure (one drop).

Exercice : En vous aidant du paragraphe ci-dessus, légendez cette portée :



### 3/ LES PRINCIPAUX INSTRUMENTS DU REGGAE :

Les principaux instruments du Reggae sont :

- la **batterie** (instrument de percussion, constitué de fûts en peau et de cymbales).
- la **basse électrique** (sorte de grosse guitare électrique à 4 cordes, au son grave).
- la **guitare rythmique** (guitare d'accompagnement, qui « plaque » des accords).
- l'**orgue hammond** (instrument électromécanique à double clavier inventé dans les années 30).
- la section de **cuivres** (une trompette, un trombone et un saxophone).

Exercice : Complétez les légendes des instruments suivants et entourez les instruments appartenant à la section de cuivres :



.....

#### 4/ EXERCICE AUDITIF N°1 : ECOUTE DU MORCEAU *JERUSALEM* (ALPHA BLONDY)

Consigne : Après visionnage de cette vidéo, répondez aux questions ci-dessous :

a) Combien d'instruments voyez-vous sur scène ? Nommez-les.

.....  
.....

b) Retrouve-t-on l'instrumentation « classique » du Reggae ici ?

.....  
.....

c) Quelle est la formation vocale ?

.....  
.....

d) Quel est le tempo de cette musique ?

.....  
.....

e) Quel est le caractère de cette musique ?

.....  
.....

f) D'après les paroles, quel est selon vous le sujet de cette chanson ?

.....  
.....

g) Quel type de message le chanteur Alpha Blondy véhicule-t-il avec cette chanson ?

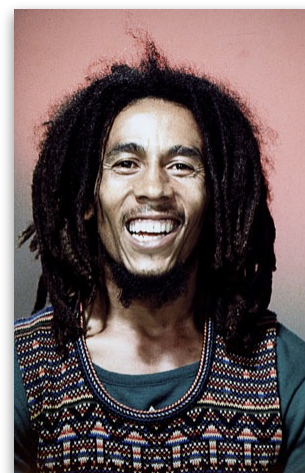
.....  
.....

#### 5/ BOB MARLEY, LE ROI DU REGGAE :

Bob Marley (photo ci-contre) était un chanteur jamaïcain et auteur-compositeur-interprète, né le 6 février 1945 (à Nine Miles, en Jamaïque) et mort le 11 mai 1981 aux États-Unis (à Miami, en Floride) à l'âge de 36 ans. Son nom complet est Robert Nesta Marley.

Bob Marley est le chanteur de reggae le plus connu au monde. Il devînt une légende de son vivant, puis un mythe après sa mort. Il a réussi à faire connaître à la planète entière le mouvement rastafari et la musique jamaïcaine.

Bob Marley a enregistré pas moins de 8 albums studio entre 1965 et 1980 avec son groupe *The Wailers*, groupe qu'il avait fondé en 1963 avec ses amis Bunny Wailer et Peter Tosh. Il a par ailleurs vendu plus de 200 millions de disques à travers le monde.



## 6/ EXERCICE AUDITIF N°2 : ECOUTE DU MORCEAU *NO WOMAN NO CRY* (BOB MARLEY AND THE WAILERS).

Consigne : Après visionnage de cette vidéo, répondez aux questions ci-dessous :

a) Combien y a-t-il de musiciens sur scène ? Quels instruments reconnaissez-vous ?

.....  
.....

b) Quelle est la formation vocale ?

.....

c) Quel est le tempo de cette musique ?

.....

d) Quel est le caractère de cette musique ?

.....

e) Quelle est la forme de cette musique ?

.....

f) Quel instrument fait-il un solo en plein milieu du morceau ?

.....

g) Quels éléments permettent-ils d'identifier le style reggae dès les premières mesures ?

.....

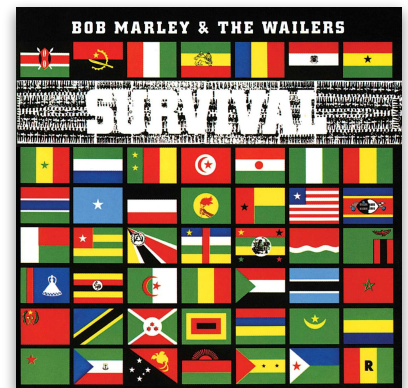
.....

.....

## 7/ LE SAVIEZ-VOUS ?

La chanson de Bob Marley *One Drop* est parue sur l'album *Survival* (photo ci-contre) en 1979. Elle évoque le fameux rythme « One Drop » qui consiste en un coup de caisse claire sur le troisième temps de la mesure.

La chanson utilise par ailleurs les paroles rastafariennes les plus militantes de Marley, comme le prouvent les expressions « a rhythm resisting against the system » (un rythme qui résiste au Système) ou encore « we got to keep on fighting » (nous devons continuer à lutter).



Pochette de l'album *Survival*

### Vocabulaire à connaître ♥

**Mouvement Rastafari** : A la fois un mouvement religieux et un mode de vie dont le « Messie » n'est autre que l'ancien empereur d'Ethiopie Haïlé Sélassié (de son vrai nom Tafari Makonnen).

**Ska** : Style musical rapide et rythmé, né en Jamaïque dans les années 50.

**Mento** : Première musique populaire Jamaïcaine, apparue à la fin du 19e siècle.

**Skank** : Désigne le contre-temps propre au Reggae, généralement joué par la guitare.

