

SÉQUENCE N°4 : MUSIQUE ET HÉRITAGE

QUEL EST L'HÉRITAGE MUSICAL LAISSÉ PAR LES BEATLES ?

1/ INTRODUCTION : LE GROUPE EN QUELQUES MOTS :

The Beatles est un groupe britannique originaire de **Liverpool**, formé en **1960** et composé de John Lennon à la **guitare rythmique***, Paul McCartney à la **basse** et au chant, George Harrison à la **guitare solo*** et Ringo Starr à la **batterie**.

On considère les Beatles comme les inventeurs de la **Pop***.

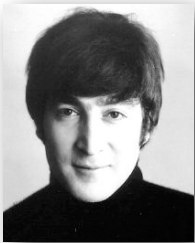
Les chansons des « Fab Four » (leur surnom) ont marqué les années 1960 et les générations suivantes. Les Beatles demeurent d'ailleurs les artistes ayant vendu le plus grand nombre de disques au monde, un nombre estimé à plus de 600 millions.



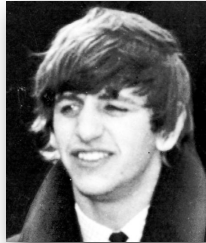
Le logo des Beatles.

2/ LES QUATRE MEMBRES DU GROUPE :

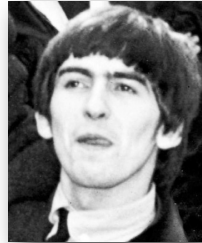
Exercice 2.1 : Compléter les légendes avec les prénoms des Beatles :



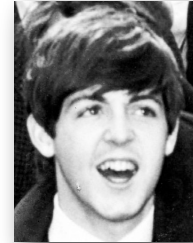
.....



.....



.....

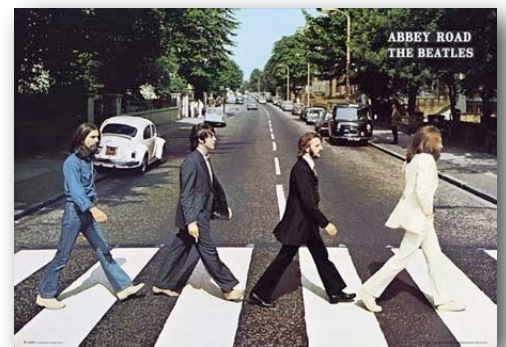


.....

3/ DISCOGRAPHIE :

En à peine huit années de carrière discographique (1963 - 1970), les Beatles ont sorti **douze albums** et composé **plus de 200 chansons** qu'ils nous ont laissé en **héritage***. Ci-dessous, leurs douze albums studio :

- *Please please me* (1963)
- *With the Beatles* (1963)
- *A Hard Day's Night* (1964)
- *Beatles for Sale* (1964)
- *Help!* (1965)
- *Rubber Soul* (1965)
- *Revolver* (1966)
- *Sgt Pepper's Lonely Hearts Club Band* (1967)
- *The Beatles* (1968)
- *Yellow Submarine* (1969)
- *Abbey Road* (1969)
- *Let it Be* (1970)



Pochette de l'album *Abbey Road* (1969)

Exercice 3.1 : Remettre dans l'ordre chronologique ces albums des Beatles : ***Let it be***, ***Help!***, ***Please please me*** & ***Revolver***.

Exercice 3.2 : Quel album des Beatles est-il paru en 1966 ?

WITH THE BEATLES

REVOLVER

YELLOW SUBMARINE

4/ LE CINQUIÈME MEMBRE DU GROUPE ?

L'héritage musical des Beatles est étroitement lié à l'influence cruciale de deux personnalités clés : **Brian Epstein**, leur manager, et **George Martin**, leur producteur.

Ces deux personnalités sont généralement considérées comme le «cinquième Beatle» pour leur rôle dans la carrière du groupe.

a) **Brian Epstein**, manager des Beatles de 1962 à sa mort en 1967, est celui qui a créé leur image et a décroché leurs premiers contrats sur le sol anglais, poussant Paul McCartney à déclarer : «si quelqu'un a été le cinquième Beatle, c'était Brian».

b) **George Martin** (photo ci-contre) est celui qui a engagé les Beatles sur son label* *Parlophone*, en 1962, et qui a été leur producteur du début à la fin de leur carrière. Il a, à maintes reprises, joué des claviers sur leurs disques, a contribué à leur éveil musical et à introduire de nouveaux instruments dans leur musique. Il a aussi écrit la plupart des **arrangements***, parmi lesquels ses fameuses partitions pour *Yesterday* (1965), *Eleanor Rigby* (1966) ou encore *All You Need Is Love* (1967).



Les Beatles en studio avec George Martin.

Exercice 4.1 : Compléter le tableau comparatif ci-dessous :

CHANSON	ARRANGEMENT	TEMPO	CARACTÈRE
<i>Yesterday</i>
<i>Eleanor Rigby</i>
<i>All you need is love</i>

5/ ANALYSE D'UN MORCEAU CÉLÈBRE : *Hey Jude* (1968) :

Avec cette chanson, publiée le 26 août 1968, les Beatles inaugurent leur propre label*, **Apple Records**. *Hey Jude* est en effet la première chanson du groupe publiée sur ce label.

Cette chanson a une longueur inhabituelle de **plus de 7 minutes**. Elle est d'ailleurs, à l'époque de sa sortie, la plus longue chanson à atteindre la première place du hit-parade britannique. Elle sera d'ailleurs numéro un dans onze pays dont la France.

Hey Jude demeure à ce jour le **plus gros succès mondial des Beatles** en 45 tours (pochette ci-contre).

Composée par Paul McCartney au printemps 1968, dans sa voiture, alors qu'il se rend chez Cynthia et son fils Julian pour leur rendre visite, cette chanson est destinée à soutenir Julian Lennon lors du divorce de ses parents.



Pochette du 45 tours « Hey Jude ».

Exercice 5.1 : Après écoute du morceau, répondre aux questions ci-après :

a) Quelle est la formation instrumentale ?

.....
.....

b) Quelle est la formation vocale ?

.....

c) Quel est le tempo de cette chanson ?

ADAGIO

ANDANTE

MODERATO

ALLEGRO

d) Quel est le caractère de cette chanson ?

.....

e) Quelle est la nuance de cette chanson ?

.....

f) A quel style musical cette chanson appartient-elle ?

.....

g) A quelle époque de l'histoire de la musique cette chanson appartient-elle ?

CLASSIQUE

ROMANTIQUE

MODERNE

CONTEMPORAINE

h) Plus précisément, en quelle année cette chanson est-elle sortie en single ?

.....

i) Quelle est l'origine géographique de cette musique ?

.....

j) De quoi cette chanson parle-t-elle ?

.....

.....

6/ CONCLUSION :

Les Beatles se sont officiellement séparés en avril 1970. La dissolution du groupe a été précédée par des tensions internes croissantes, des divergences ou conflits artistiques et des projets solo individuels de ses membres.

Malgré tout, l'héritage musical laissé par les Beatles est immense et durable, le groupe ayant profondément influencé la musique populaire grâce à des chansons riches et variées, des arrangements complexes ou encore des harmonies vocales envoûtantes. Les Beatles continuent encore aujourd'hui à influencer de nombreux artistes populaires.

Vocabulaire à connaître

- ★ **Arrangement** : Agrémentation d'un morceau par l'utilisation d'une instrumentation plus étendue.
- ★ **Héritage** : Ce qui se transmet de génération en génération.
- ★ **Guitare rythmique** : Guitare d'accompagnement qui joue en accords et soutient la voix.
- ★ **Guitare solo** : Elle ne joue pas des accords mais réalise des mélodies ou des improvisations.
- ★ **Pop** : Musique plus douce que le rock qui met l'accent sur la mélodie et les harmonies vocales.
- ★ **Label** : Maison de production de disques.