

Un autre monde

(partition pour tuba)

Téléphone
H. Armengaud

Allegro ♩ = 140



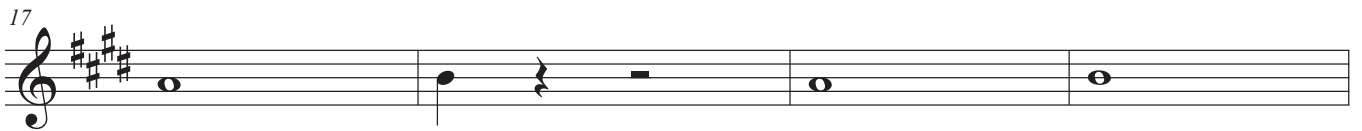
INTRODUCTION (répéter deux fois)



COUPLET 1 (répéter trois fois)



REFRAIN 1



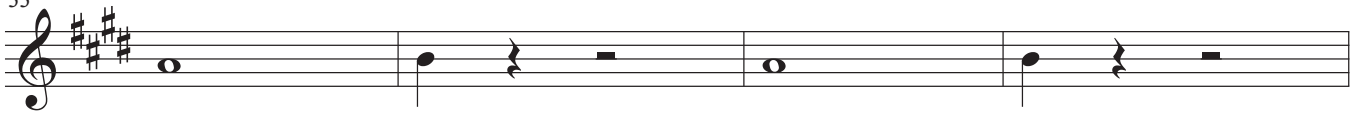
PONT (répéter deux fois)



COUPLET 2 (répéter trois fois)

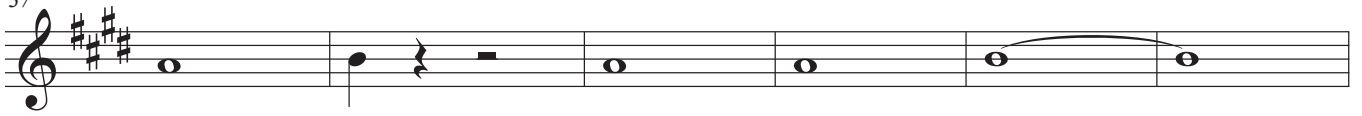


33

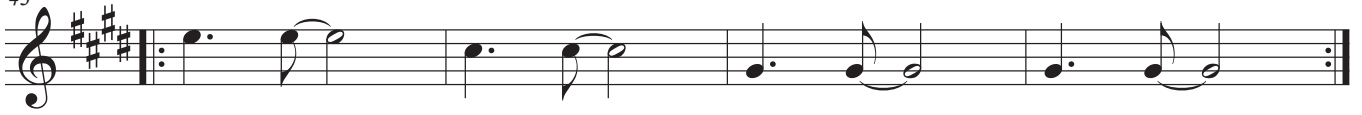


REFRAIN 2

37



43



PONT (répéter deux fois)

47

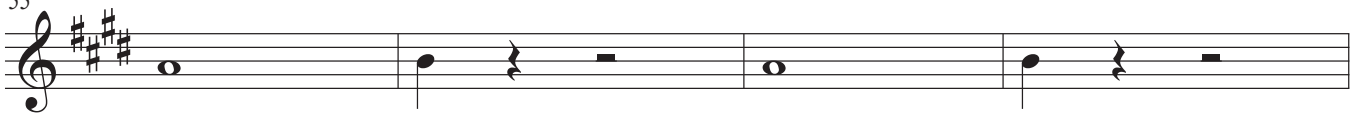


COUPLET 3 (répéter trois fois)

51



55



REFRAIN 3

59



65



CODA (répéter huit fois)