

« Charlie Chaplin dans le plus hilarant de tous ses films "Les Temps modernes" ».

« Les Talkies (films parlants), vous pouvez dire que je les déteste ! Ils viennent gâcher l'art le plus ancien du monde, l'art de la pantomime. Ils anéantissent la grande beauté du silence. »

Charlie Chaplin

Découvrir

1 Répondez aux questions suivantes :

- a.** Qui est le **cinéaste** ? :
- b.** D'après l'affiche, le cinéaste est-il aussi un acteur de ce film ? Justifiez votre réponse :
-
-
- c.** Quel est le titre français du film ? :
-
- d.** Il s'agit d'un film :
- d'espionnage. comique. historique. d'action.

2 Sur quoi l'affiche met-elle l'accent ?

.....

.....

Les Temps modernes,

un film de Chaplin, 1936

► Comment Chaplin fait-il la critique de la société industrielle ?

Synopsis du film

Épuisé par les cadences du travail à la chaîne, Charlot* subit une dépression nerveuse. À sa sortie de l'hôpital, il est au chômage. Les nombreuses péripéties qui suivent montrent la difficulté de travailler et de vivre dans une société injuste et violente.

*Charlot est le nom donné dans les pays francophones au personnage interprété par Charlie Chaplin. En anglais, il est connu sous l'appellation « The tramp » (Le vagabond) ou bien « The immigrant » (L'émigrant).

Biographie

1889 : Charles Spencer Chaplin

naît dans un faubourg pauvre de Londres.

1894 : Il débute au music-hall aux côtés de son père et fait de la pantomime.

1912 : Il s'installe aux États-Unis où débute l'ouverture cinématographique.

1936 : Sortie de son film *Les Temps modernes* (dernier film avec le personnage de Charlot).

1940 : Sortie de son film *Le Dictateur*.

1947 : Il est accusé de sympathies communistes par la Commission des activités anti-américaines et s'installe en Europe en 1952.

1954 : Il reçoit le prix International de la Paix.

1972 : Il reçoit un oscar pour sa contribution à l'industrie cinématographique.

1975 : Il est anobli par la reine d'Angleterre.

1977 : Mort de Chaplin en Suisse.



Romans et nouvelles des XX^e et XXI^e siècles porteurs d'un regard sur l'histoire et le monde contemporains.
La poésie engagée.

L'évolution du système de production et ses conséquences sociales.

Images, œuvres et fictions ; 5^e.

Images, œuvres et réalité ; 4^e.

Chanson du patrimoine vivant.

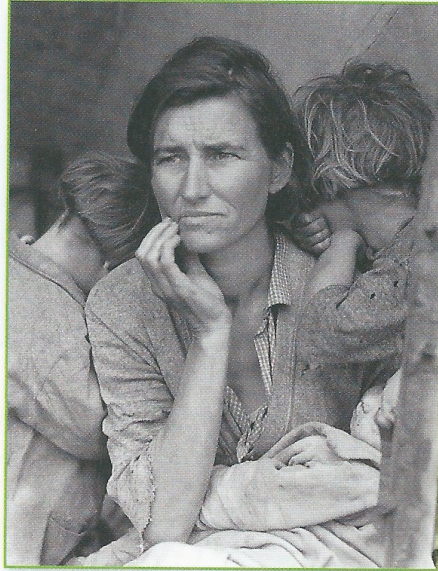
Connaître le contexte historique **Histoire**

Doc. 1. Le témoignage du fondateur des usines Ford.

1. Une voiture Ford est composée de cinq mille pièces, en comptant les vis, les boulons, etc. [...] Notre première manière de faire l'assemblage consistait à monter notre voiture sur place, les ouvriers apportant les pièces au fur et à mesure qu'ils en avaient besoin comme quand on construit une maison. [...]
5. L'augmentation rapide de la production nous obligea à imaginer un système pour éviter que les ouvriers ne se gênassent mutuellement. Les travailleurs mal dirigés passent plus de temps à courir après les matériaux ou les outils qu'à travailler, et ils touchent un faible salaire, parce que la marche à pied n'est pas une occupation rémunératrice. Notre premier progrès dans l'assemblage consista à apporter le travail à l'ouvrier, au lieu d'amener l'ouvrier au travail.

Henry Ford, *Ma vie, mon œuvre*, paru aux États-Unis en 1922.

Doc. 2. *Mère migrante*, photographies de Dorothea Lange, 1936.



La crise de 1929

Les États-Unis entrent dans une très grave crise économique à partir de 1929. C'est la crise de 29, la « Grande Dépression ». Cette crise provoque un chômage massif, dont témoigne le film. Cette photographie de migrants a été prise en mars 1936. Florence Thomson, la « mère migrante », a alors 32 ans ; ce n'est que quarante ans plus tard qu'elle sera identifiée.



1 [Doc. 1] Qui est l'auteur de ce document ? Indiquez son nom et sa fonction.

.....

2 [Doc. 1] Quelle est la nature du document ?

.....

3 [Doc. 1] Expliquez la phrase soulignée.

.....

4 [Doc. 1] Quel est le nouveau système d'assemblage mis au point ?

.....

5 [Doc. 2] Que montrent ces photographies ?

.....

6 [Doc. 2] Dans quel contexte ces photographies ont-elles été prises ?

.....

7 [Doc. 2] Quel lien pouvez-vous faire entre ces photographies et le film de Chaplin ?

.....



Domaine artistique :

Arts du visuel

Thématique : Arts, techniques, expressions – L'art face aux défis de la société

Analyser une scène : le travail à la chaîne

1 Observez les photogrammes A et B :



A. Le premier plan du film (01:12).



B. Le second plan (01:17).

a. Comment les ouvriers sont-ils présentés ? Pourquoi ?

.....

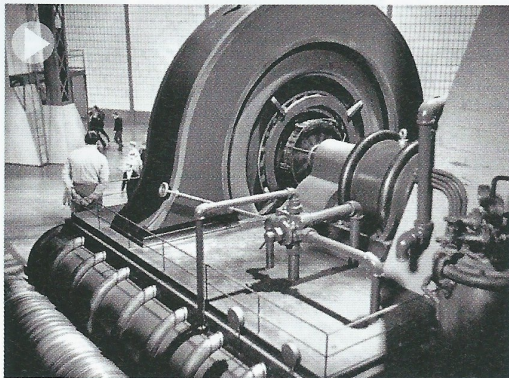
.....

b. Dans le photogramme A, cherchez l'intrus et donnez sa couleur. Que signifie ce détail ? Donnez l'expression correspondante en français.

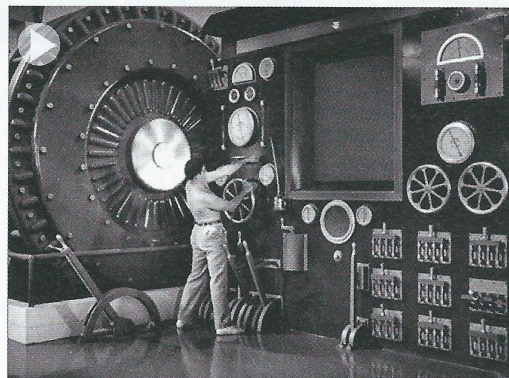
.....

.....

2 Observez les photogrammes C et D :



C. Le monde de l'usine (01:40).



D. Le contrôle des cadences (02:50).

a. Pourquoi, selon vous, le film présente-t-il les machines avant le personnage principal ?

.....

.....

b. Comment les ouvriers apparaissent-ils à côté des machines ? Qu'est-ce que cela signifie sur les rapports hommes-machines ?

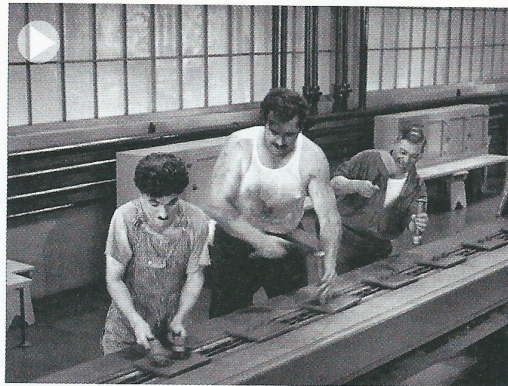
.....

.....

3 Observez les photogrammes E et F :



E. La chaîne... (03:22).



F. ...de plus en plus vite (04:02).

a. Quels sont les personnages en présence ?

.....

b. Quel type de travail effectuent les personnages ? Comment voit-on que ce travail est pénible ?

.....

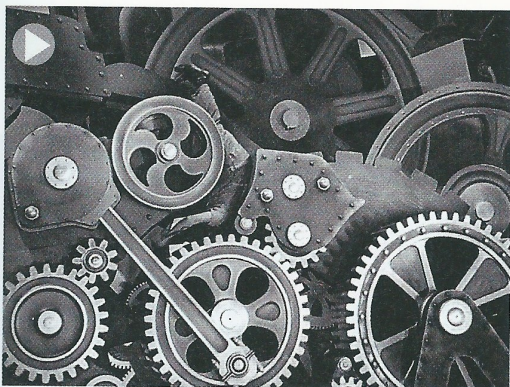
c. Indiquez quelle prise de vue est employée pour filmer les personnages. Pourquoi ?

.....

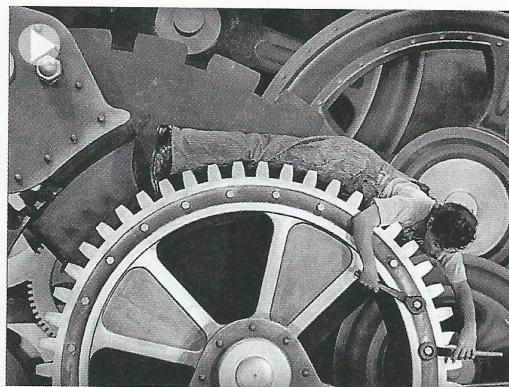
Vocabulaire du cinéma

Dans la **plongée**, l'axe de la caméra est dirigé vers le bas. Dans la **contre-plongée**, il est dirigé vers le haut.

4 Observez les photogrammes G et H :



G. Dans les rouages... (14:27).



H. ...on serre encore les boulons (14:35).

Relevez deux éléments comiques dans cette scène.

.....

Produire une œuvre artistique



Réalisez un carton insérable entre les photogrammes B et C, comprenant un dialogue ou une description, puis trois autres cartons aux emplacements de votre choix.

Vocabulaire du cinéma

Dans un film muet, un **carton** est une explication ou un dialogue inséré entre deux plans.